

## iPad の基本操作と便利機能

HSS システムに関わらず iPad の基本的な操作と便利な機能をご紹介します。

### ● タッチパネルの基本的な操作の呼び方

#### タップ :

指一本で画面上のアイコンなどを 1 回たたき動作のことをいいます。  
パソコンでいうところのクリックに相当します。  
アイコンよりアプリを起動する時の動作等がこれにあたります。

#### ダブルタップ :

指一本で画面上のアイコンなどを 2 回たたき動作のことをいいます。  
パソコンでいうところのダブルクリックに相当します。  
キーボードの **Caps Lock** 状態にする時の動作等がこれにあたります。

#### スワイプ :

画面上に指を着けたまま上下左右に動かす動作のことをいいます。  
パソコンでいうところのドラッグに相当します。  
Web ページをスクロールする時の動作等がこれにあたります。

#### フリック :

画面上に指を着けはじく感じに指を動かす動作のことをいいます。  
Web ページの見えない部分を素早く表示する為に高速でスクロールする時の動作等がこれにあたります。

#### ピンチアウト :

二本の指で画面上を外側になぞるように移動する動作のことをいいます。  
写真や Web ページを拡大表示する時の動作等がこれにあたります。

#### ピンチイン :

二本の指で画面上を内側になぞるように移動する動作のことをいいます。  
写真や Web ページを縮小表示する時の動作等がこれにあたります。

## ●iPad の便利機能

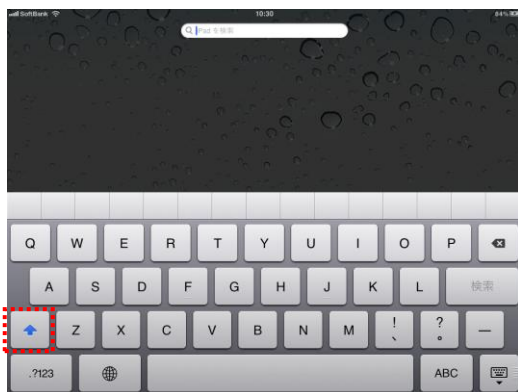
### 【ブラウザの上部を高速で表示する場合】

ブラウザ上部の電波レベル・時刻・バッテリー残量が表示されている部分をタップすれだけで高速でページ TOP に移動します。

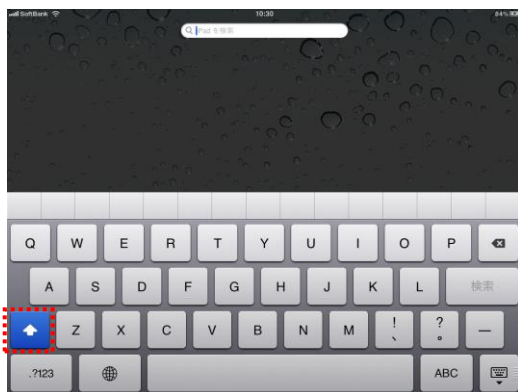


### 【Caps Lock の設定方法】

ソフトキーボードの上矢印キーをタップすると矢印部分が青色になり 1 文字のみ Caps Lock が掛った状態となり、1 文字入力後 Caps Lock は解除されます。



また、上矢印キーをダブルタップすると矢印以外の部分が青色になり解除するまで Caps Lock が掛った状態となります。



解除は上矢印キーをタップすることで解除されます。

※常に Caps Lock が掛った状態にならない場合は、[設定]⇒[一般]⇒[キーボード]⇒[Caps Lock の使用]を[オン]状態にしてください。

## Hair Style System 操作説明書



【英単語など先頭文字が自動的に大文字にならない様にする方法】

[設定]⇒[一般]⇒[キーボード]⇒[自動大文字入力]を[オフ]状態にしてください。



【メールの署名設定】

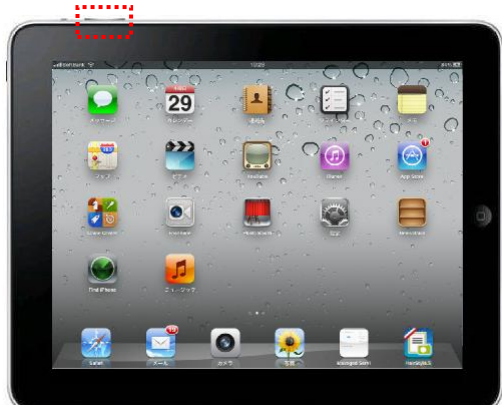
初期設定値として『iPad から送信』が設定されています。

これを変更するには、[設定]⇒[メール/連絡先/カレンダー]⇒[署名]を選択し、内容を変更ください。



**【音量を一瞬でミュート状態にする】**

音量ボタンの減量側を長押しすると瞬時にミュート状態になります。



**【プリントスクリーンの撮り方】**

[ホームボタン]を押しながら[スリープボタン]を押すことでシャッター音が鳴り画像がカメラロールに保存されます。



※ホームボタン：□マークの丸ボタン

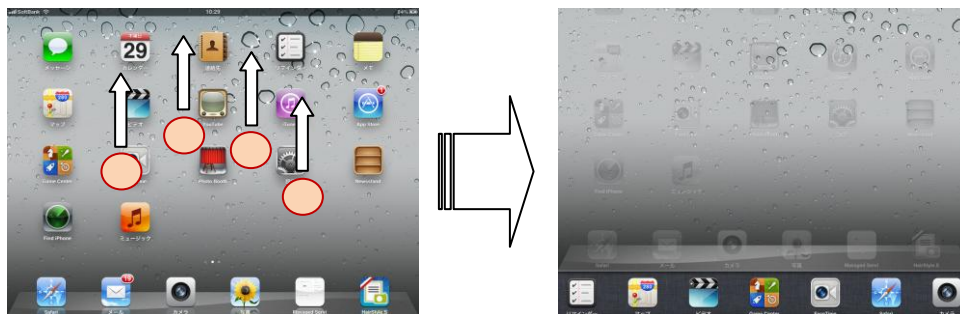
※スリープボタン：ホームボタンの反対側側面にあるボタン

※カメラロール：iPad のカメラで撮影した時に画像が保存される場所

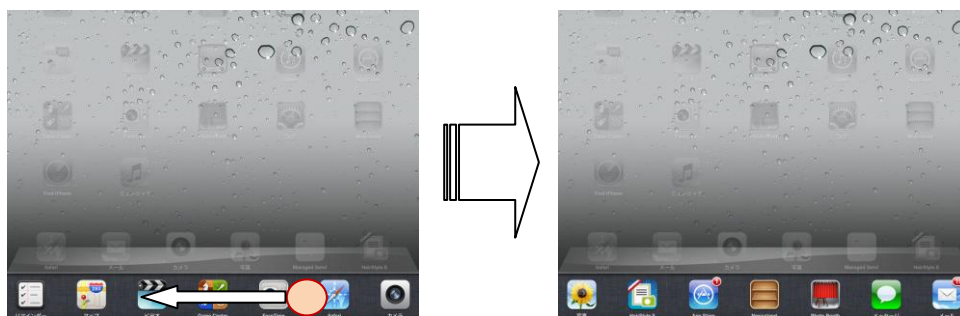
**【起動中アプリのアイコンを表示する方法】**

下記の操作を行うことで画面下に起動中アプリのアイコンが表示されます。

- ・ [ホームボタン]をダブルクリックで起動中のアイコンが画面下に表示されます。
- ・ 4本の指を画面に着け上向きにスワイプすると起動中のアイコンが表示されます。

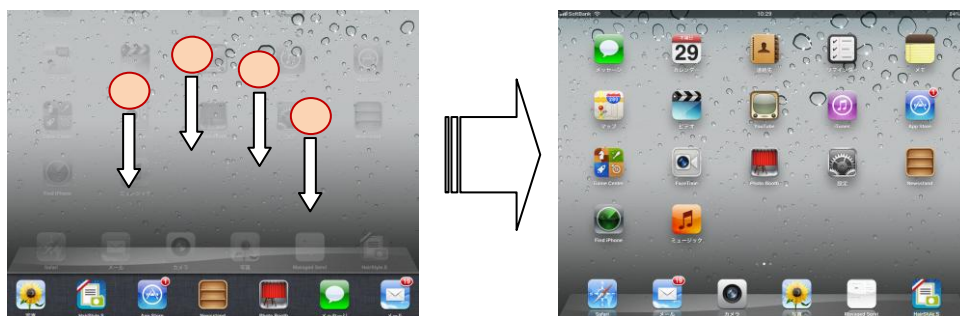


画面上に表示されていない起動中アプリのアイコンは右側に隠れていますのでアイコン部分を左側にスワイプまたはフリックすることで隠れているアイコンが表示されます。



起動中アプリのアイコン表示を解除するには、下記動作で解除されます。

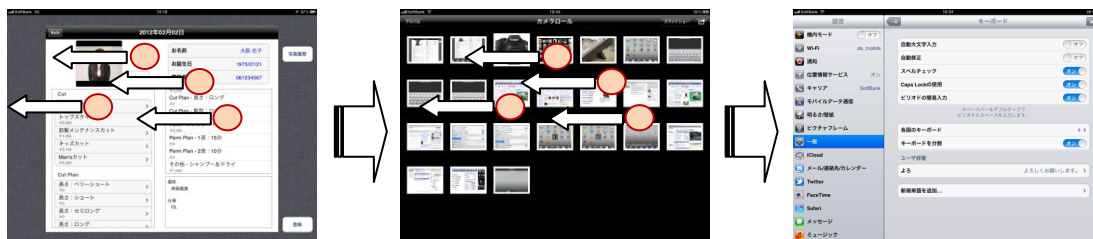
- ・ [ホームボタン]のダブルクリックで起動中のアイコン表示が終了します。
- ・ 4本の指を画面に着け下向きにスワイプまたはフリックで起動中のアイコン表示が終了します。



【アプリ起動中に他の起動中アプリを表示する方法】

アプリが起動している状態で4本の指を画面に着け左側にスワイプまたはフリックするとマルチタスクで起動している別のアプリを簡単に表示することができます。

続けてひだり



※ホーム画面では動作しません。

※アプリ起動中は、右側に他の起動中アプリが存在するイメージです。

※右に行くほど起動順序が古いアプリとなります。

【アプリ起動中にホーム画面を表示する方法】

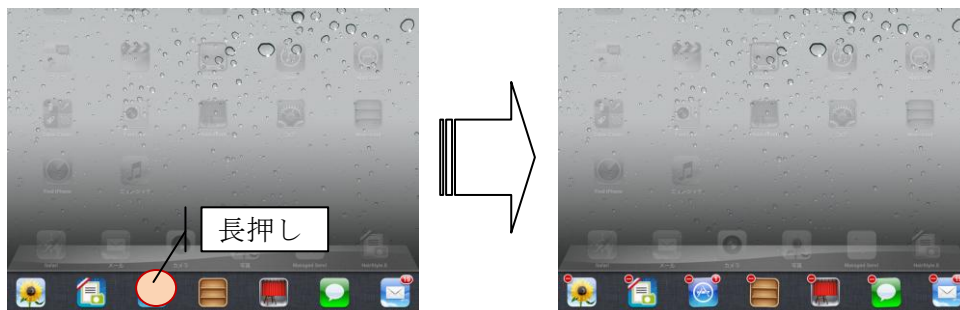
下記の操作を行うことでホーム画面が表示されます。

- ・ [ホームボタン]をクリックするホーム画面が表示されます。
- ・ 5本の指を画面に着け内側に指をスワイプするとホーム画面が表示されます。



【起動中のアプリを終了する方法】

①起動中アプリのアイコンを表示し、表示されているアイコン（特に終了したいアプリのアイコンでなくてもよい）を長押しすると全てのアイコンがゆらゆらと揺れアイコン左上にマイナス記号が記された赤いボタンが出現します。



②終了したいアプリの赤いボタンをタップするとアイコンが消えてアプリが終了します。続けて他のアプリを終了することができます。



③終了するには[ホームボタン]をクリックするか、起動中アプリアイコンの表示を終了することでアイコンがゆらゆら揺れる状態から静止状態に戻ります。



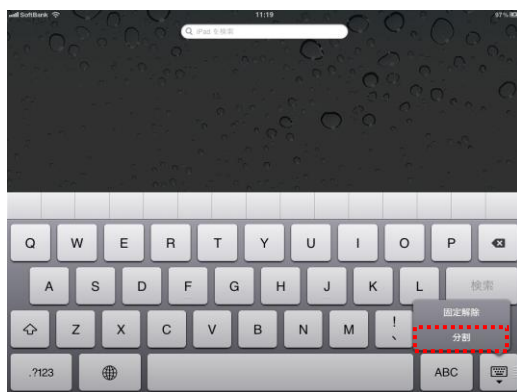
【ソフトキーボードの分割と固定解除】

キーボードの表示を右半分と左半分を左右に寄せることやキーボード表示位置の固定を解除することができます。

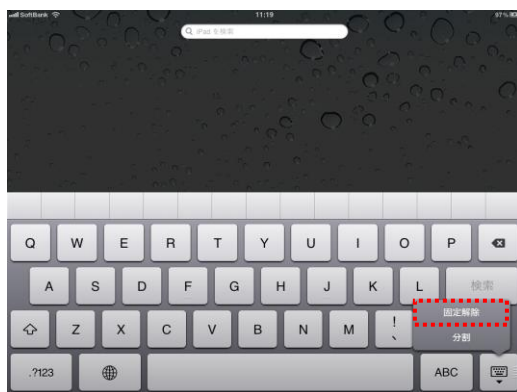
- 中央より右側部分を右手の親指で、左側部分を左手の親指で画面上に着け、それぞれ外側にスワイプするとキーボードが分割され固定が解除されます。



- 右下にあるキーボードを隠すボタンを長押し、分割を選択するとキーボードが分割され固定が解除されます。



- 右下にあるキーボードを隠すボタンを長押し、固定解除を選択するとキーボードはそのままで固定が解除されます。



※キーボードが分割されない場合は、[設定]⇒[一般]⇒[キーボード]⇒[キーボードを分割]を[オン]状態にしてください。



**【画面回転の設定】**

起動中アプリのアイコンを表示する方法でアイコンを表示し、アイコン部分を左側にスワイプまたはフリックし一番左側にあるアイコンをタップすると回転の禁止解除の設定ができます。

